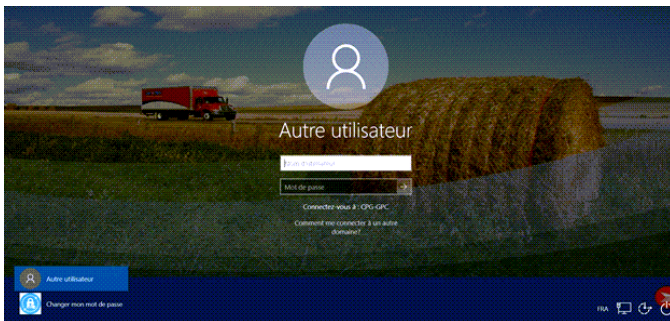


# Mot de passe en libre-service

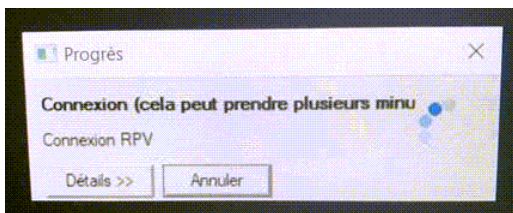


## DÉVERROUILLER VOTRE COMPTE

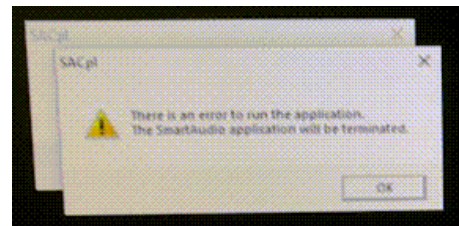
1. Cliquez sur **Changer mon mot de passe**, dans le coin inférieur gauche de l'écran d'ouverture de session.



2. Un **message instantané** s'affiche. La connexion peut prendre plusieurs minutes.



3. Plusieurs messages d'erreur instantanés SmartAudio pourraient alors s'afficher. **Ignorez-les**; ils ne vous empêchent pas de vous connecter à l'outil Mot de passe en libre-service.



4. La page d'**ouverture de session** s'affiche. Saisissez votre **code d'utilisateur** (le même que celui que vous utilisez pour ouvrir une session sur votre ordinateur). Cliquez sur le bouton **Continuer**.

Mot de passe en libre-service:  
Ouverture de session

Entrez votre code d'utilisateur :

Continuer

5. Deux options s'offrent à vous : **Utiliser le mot de passe OU Répondre aux questions de sécurité**. Dans cet exemple, l'option **Répondre aux questions de sécurité** a été sélectionnée.

Méthodes d'authentification

Utiliser le mot de passe

Répondre aux questions de sécurité

# Mot de passe en libre-service



## DÉVERROUILLER VOTRE COMPTE

### ÉTAPE 5

Deux questions s'affichent au hasard. Entrez la **réponse pour chacune d'elles**. Cliquez sur le bouton **Continuer**.

Questions de sécurité

Veillez répondre aux questions de sécurité suivantes :

Quel est le deuxième prénom de votre père?

Quel est votre livre préféré?

**Continuer**

### ÉTAPE 6

Sous **Mon profil**, cliquez sur **Déverrouiller les comptes**.

**MON PROFIL**

- Modifier les mots de passe
- Déverrouiller les comptes
- Afficher le profil
- Mettre à jour les questions de sécurité
- Joindre d'autres comptes
- Enregistrer les appareils mobiles
- Voûte personnelle

### ÉTAPE 7

Cochez la **case** correspondant au compte qui est verrouillé.

Comptes Votre Nom /Votre Nom1

<input type="checkbox"/> Compte	Système cible
<input type="checkbox"/> Votre Nom	AD

**Déverrouiller**

### ÉTAPE 8

Cliquez sur le bouton **Déverrouiller**.

**Déverrouiller**

### ÉTAPE 9

Cliquez sur votre **nom**, dans le coin supérieur droit, puis sélectionnez l'option **Déconnexion** dans le menu déroulant.

🔄 📌 **VOTRE NOM** ▼

- 🔒 Identifiant: **VOTRE NOM**
- 🌐 Français (fr-ca) >
- 🔌 Déconnexion